



Porteo y sus aplicaciones en Salud Materno-Infantil – UNIDAD DIDÁCTICA 2

Lorena Gutierrez Fernández

Fisioterapeuta especializada en Salud Materno-Infantil



Contenidos

- 👣 Piel con piel precoz
- 👣 Necesidades de la mamá
- 👣 Necesidades físicas en el posparto
- 👣 Beneficios para el adulto que portea



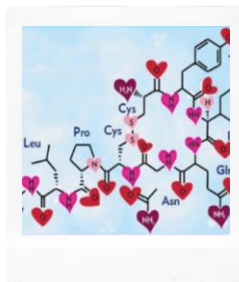
Material de apoyo unidad 2

- + Libro: Amar con los brazos abiertos
- + Contacto precoz piel con piel. Hospital La Fe Valencia
- + Método Madre Canguro. Natalie Charpak



Piel con piel precoz

- 👣 Involución uterina
- 👣 Inicio y establecimiento de la lactancia
- 👣 Ayuda a disminuir la ingurgitación
- 👣 Beneficios psicológicos



"Tanto mamá como bebé necesitan enamorarse el uno del otro"



Necesidad fisiológica de contacto **de ambos:**

- Beneficios de:
- Más allá de 1º horas / días de vida
 - Vínculo de apego
 - Lactancia
 - Seguridad, tranquilidad, etc.
 - Sueño/vigilia
 - Desarrollo del bebé





Factores de riesgo del establecimiento del vínculo:

- Partos intervenidos
- Cesáreas
- Bebés prematuros
- Situaciones especiales (malformación, enfermedad, etc.)



Piel con piel precoz con papá

*en casos de no ser posible con la mamá. No debería sustituirlo



"Tanto mamá como bebé necesitan enamorarse el uno del otro"



Su cuerpo se ha transformado durante el embarazo



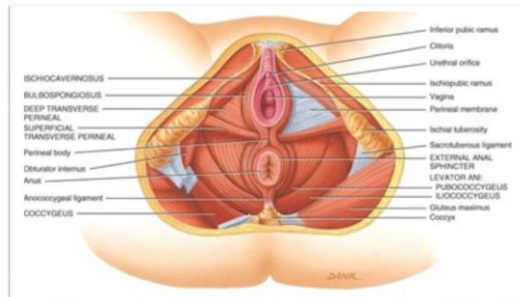
Su cuerpo se ha transformado durante el **embarazo**



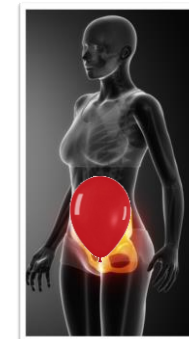
Ha habido una transformación postural del cuerpo en el embarazo, que ha sido progresiva a lo largo de las semanas...



En el **parto** ha habido una transformación a nivel pélvico tanto de tejidos blandos como óseo



Posibles lesiones del periné

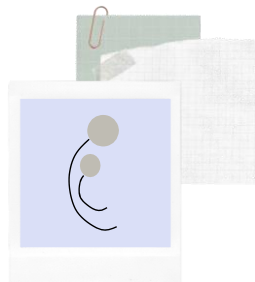


Y del complejo abdomino-lumbo-pélvico



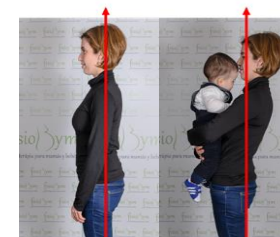
Aparición de nuevos patrones posturales y motores en el **posparto**

- Esquema corporal vuelve a cambiar, ahora de forma más repentina
- El sistema nervioso y muscular deben reencontrar el equilibrio
- Nuevos movimientos: coger a nuestro bebé, acunarlo, portearlo...



Análisis postural en el Posparto

- Esquema corporal cambia
- El centro de gravedad se adelanta
- La musculatura tiene que trabajar de forma diferente para frenar la caída anterior.



Disfunciones frecuentes en el posparto

- Lumbalgia / Dorsalgia / Cervicalgia
- Pubalgia / Dolor en articulación sacroiliaca
- Síndrome del piramidal
- Molestias inguinales/perineales
- Coxigodinia
- Síndrome del Túnel Carpiano
- Incontinencia urinaria / Prolapsos
- Etc.



Beneficios para el adulto

- Facilita el **vínculo**
- Facilita la **lactancia**
- Menos carga y **estrés**
- Integrado en **rutina** diaria
- Manos **libres**
- Más libertad de **movimiento**
- Sube la **autoestima**
- Cuidado de la **espalda**
- "Conciliación"

EJERCICIO 2

1. Búsqueda bibliográfica de la evidencia científica existente en relación a los beneficios del piel con piel y el método madre canguro.
2. **Comparte** 1 artículo que consideres relevante y explica cuáles son las conclusiones que apoyan la práctica del piel con piel precoz para la mamá.
3. La **longitud mínima** de este ejercicio debe ser 1/2 página y debe recoger las conclusiones de una lectura reflexiva del artículo elegido. Es decir, se trata de compartir no sólo el enlace al artículo, sino también tus propias conclusiones sobre el mismo

Gracias por tu atención